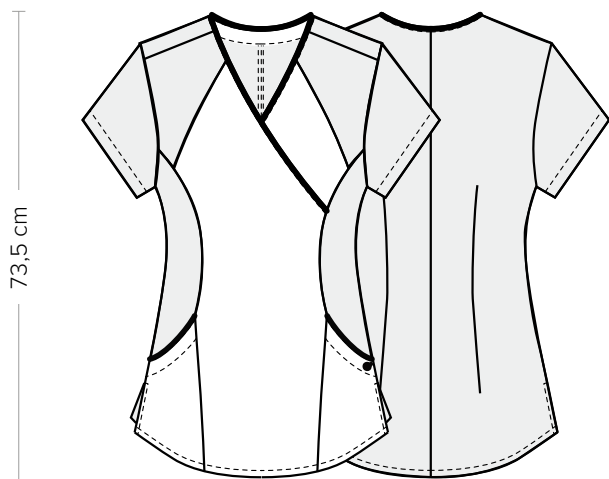


# AFRODITE

CODICE ARTICOLO  
20P02K198

**Giblor's**  
italian work/life specialist



**DETTAGLI**  
- 2 tasche  
- Inserti in rete

**COLORE**  
00 Bianco  
000 Nero

**TESSUTO**  
100% poliestere  
86 g / m<sup>2</sup>

**TAGLIE**  
XS ÷ 4XL  
Slim Fit



Le misure indicate si riferiscono alle taglie **S** per i capi femminili, **L** per i capi maschili. Per i capi a taglia unica le misure indicate sono effettive.

La casacca da lavoro Afrodite è realizzata a T-shirt con tagli molto moderni, che le regalano una personalità trasversale e versatile. Oltre ad una scollatura a V incrociata e incorniciata da un profilo oro, si presenta con due tasche davanti. Anche queste ultime sono valorizzate dal piping oro e dal ricamo 'G' in elegante filo dorato. Grazie all'esclusivo sistema **Dry&Clean**, il tessuto è dotato di caratteristiche di repellenza all'acqua e alle macchie, conferendo un aspetto sempre pulito e impeccabile. A questo, si aggiungono il trattamento Wash & Go, che consente un'asciugatura rapida senza il bisogno di stiratura, e il sistema di confezione Flexfit System che rende questa casacca da lavoro ancora più ergonomica. L'intera schiena in rete, i fianchetti davanti, due dettagli sulle spalle e le maniche realizzate in leggero poliestere Airweb garantiscono ottima libertà nei movimenti.

## COLORI DISPONIBILI



00 Bianco



000 Nero

TABELLE TAGLIE  
E CORRISPONDENZE

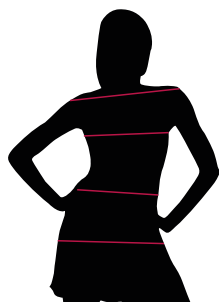


TABELLA ST-K1 SLIM FIT

TAGLIA	XS	S	M	L	XL	XXL	3XL	4XL	5XL
<b>1 - SPALLE</b>									
<b>2 - TORACE</b> circonferenza	82-88	88-92	92-96	96-102	102-108	108-116	116-124	124-134	134-144
<b>3 - VITA</b> circonferenza	71-75	75-79	79-83	83-90	90-97	97-107	107-116	116-128	128-138
<b>4 - BACINO</b> circonferenza	92-96	96-100	100-104	104-111	111-117	117-125	125-134	134-143	143-153

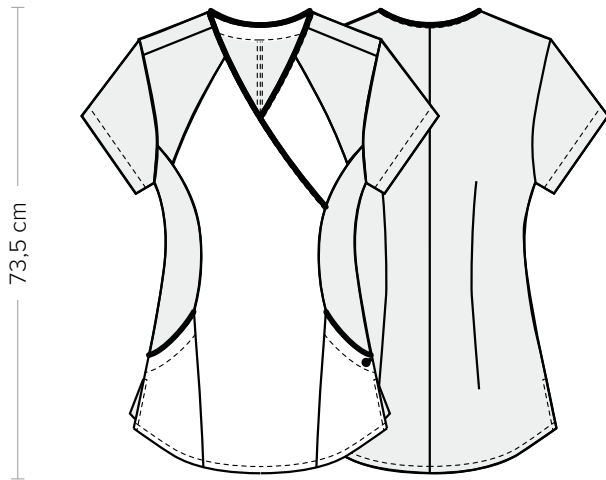
**GUIDA ALLE TAGLIE** **1)** Prendere le misure anatomiche (corpo con abbigliamento intimo) senza stringere mantenendo ben teso il metro. **Nota:** nel caso vogliate indossare dei camici già con dell'abbigliamento sotto prendete le misure già abbigliati. **2)** Nel caso tra le misure prese vi fosse una misura a cavallo fra 2 taglie vi consigliamo di prendere quella più grande. **3)** Le misure della tabella sono espresse in centimetri.

GIBLORS.COM

# AFRODITE

ITEM CODE  
20P02K198

**Giblor's**  
italian work/life specialist

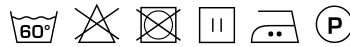


**DETAILS**  
- 2 pockets  
- Network fabric panels

**SIZES**  
XS ÷ 4XL  
Slim Fit

**COLOURS**  
00 White  
000 Black

**FABRIC**  
100% polyester  
86 g / m<sup>2</sup>



The measures indicated refer to sizes **S** for women, **L** for men. For one-size-fits-all garments, the measurements indicated are effective.

The Afrodite work tunic is made with a very modern T-shirt cut, which lends the garment a cross versatile character. Together with a criss-crossed V collar framed by a gold trim, it features two front pockets. These two are also valorised through the gold piping and by the elegant gold embroidered 'G'. Thanks to the exclusive **Dry&Clean** system, the fabric ensures repellence to stains and water, giving a clean and impeccable look. In addition, the Wash & Go treatment allows quick drying without the need for ironing and the Flexfit sewing system makes this work tunic even more ergonomic. The network fabric on the back, the front sides, the two details on the shoulders and the sleeves are all made of light Airweb polyester and they guarantee an excellent freedom of movement.

## AVAILABLE COLOURS



00 White



000 Black

SIZE TABLES  
AND CORRESPONDENCES



1  
2  
3  
4

TABLE ST-K1 SLIM FIT									
SIZE	XS	S	M	L	XL	XXL	3XL	4XL	5XL
<b>1 - SHOULDERS</b>									
<b>2 - CHEST</b> circumference	82-88	88-92	92-96	96-102	102-108	108-116	116-124	124-134	134-144
<b>3 - WAIST</b> circumference	71-75	75-79	79-83	83-90	90-97	97-107	107-116	116-128	128-138
<b>4 - HIPS</b> circumference	92-96	96-100	100-104	104-111	111-117	117-125	125-134	134-143	143-153

**SIZE GUIDE** **1)** Take the anatomical measurements (body with underwear) without tightening, keeping the measuring tape taut. Note: in case you want to wear of the gowns already with the clothing underneath take the measurements already dressed. **2)** If there is a measure between 2 sizes between the measurements taken, we advise you to take the bigger one. **3)** The measurements in the table are expressed in centimeters.

GIBLORS.COM